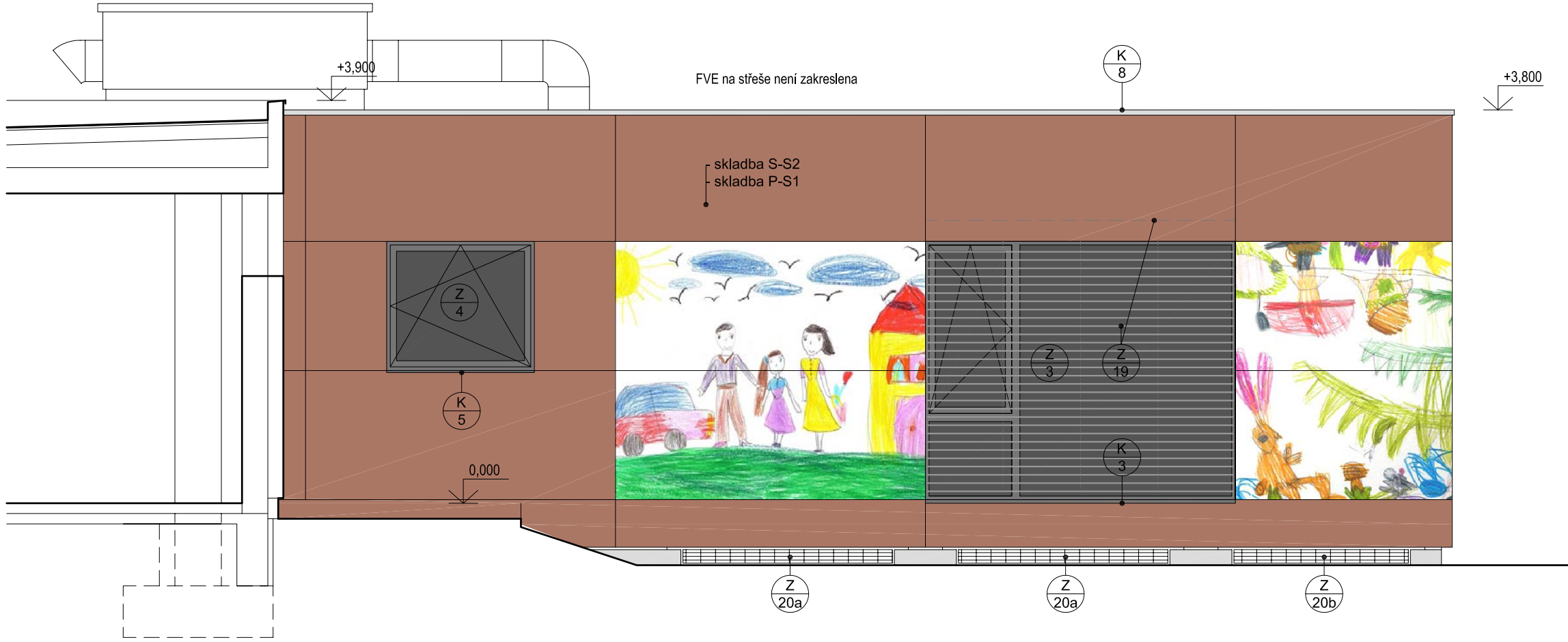
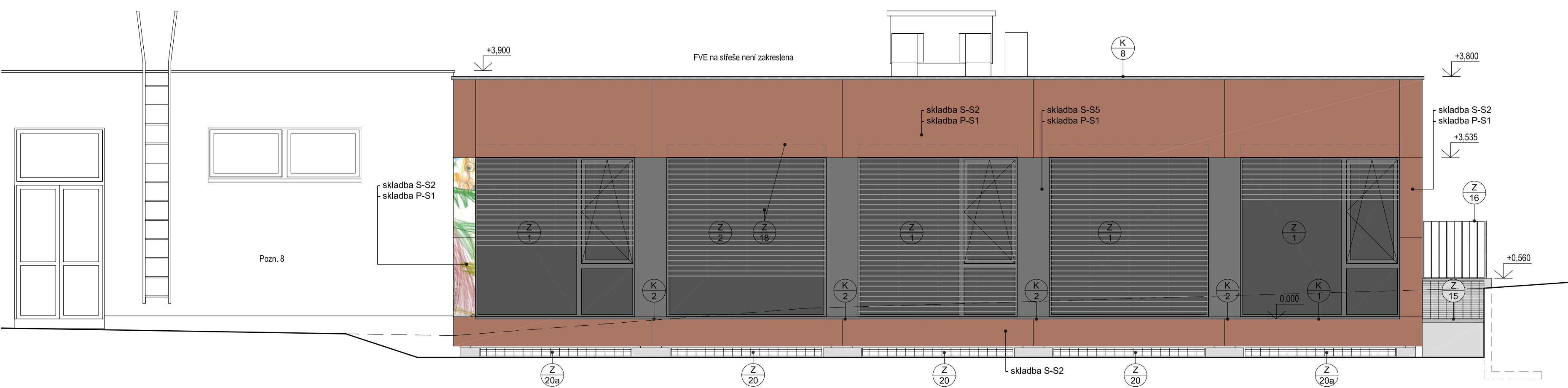


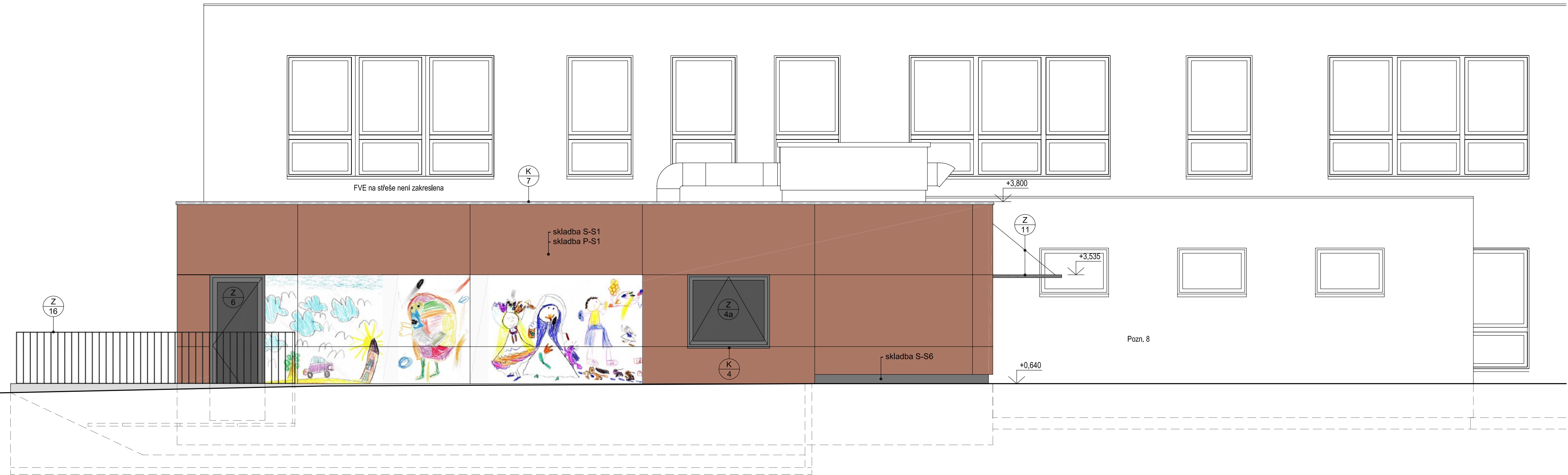
POHLED JIŽNÍ



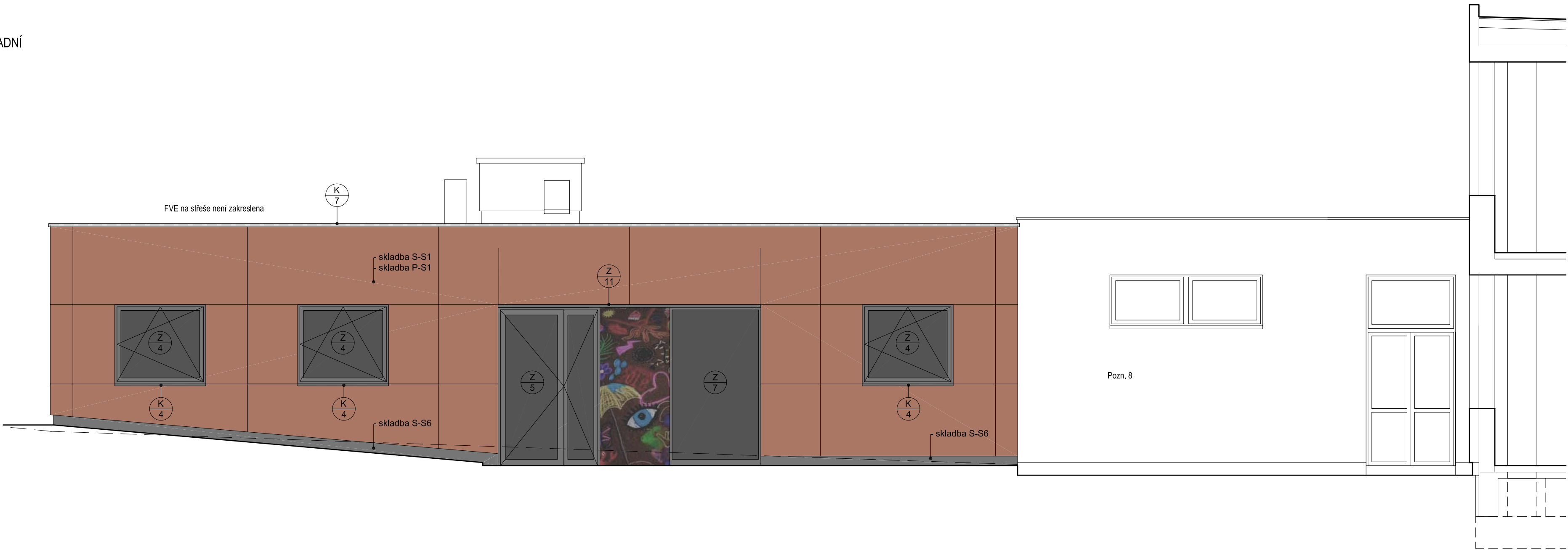
POHLED VÝCHODNÍ




POHLED SEVERNÍ



POHLED ZÁPADNÍ



POZNÁMKA  
Pozn. 8 - Nový nátěr fasády vstupního objektu - barva světle šedá, konkrétné odstín po dohodě s architektem.  
Skladby konstrukcí jsou uvedeny na výkresech půdorysu 1.NP a řezy.

VEDOUcí PROJEKTU		ZOOP. PROJEKTANT	PROJEKTANT	Ing. arch. Karel Špačil DPA 03 334 Průmysl 48/02 224 00 Brno tel. 602 685 288	 KAREL ŠPAČIL ARCHITECTS
Ing. arch. K. Špačil		Ing. arch. K. Špačil	Ing. arch. K. Špačil		
INVESTOR		Město Ivančice		FORMÁT	8x A4
MÍSTO STAVBY		Ivančice, ul. Na Úvoze 1550/1		DATUM	1/2023, rev. 4/2023
ČÁST PD		D.1.1 Architektonické a stavební řešení		ÚČEL	JPD
STAVBA		PŘÍSTAVBA MODULÁRNÍ MŠ UL. NA ÚVOZE, IVANČICE		MĚŘÍTKO	1:50
OBSAH VÝKRESU		POHLEDY		Č. VÝKRESU D.SO 03-1.1.9	